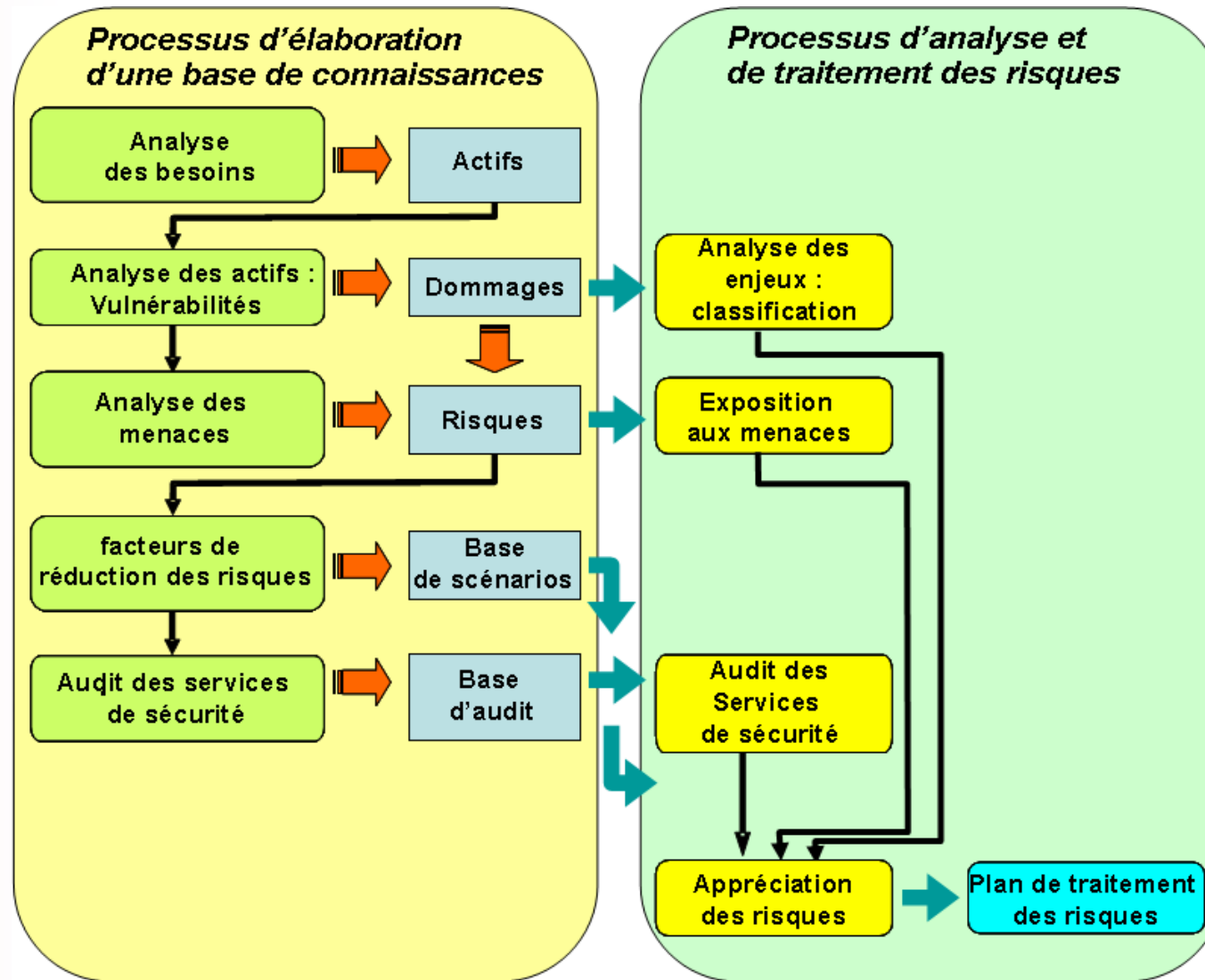




Le développement d'une base de connaissance

Hasard ou nécessité ?

Le processus de gestion des risques



Le développement d'une base de situations de risques

La gestion des risques comprend, de fait, une partie qui correspond au développement d'une base décrivant des situations de risques (ou scénarios de risques).

Dès lors l'organisation systématique et systématique d'un tel développement est, pour le moins, une opportunité.

Le développement d'une base de connaissance de services de sécurité

La nécessité de faire référence aux mesures de sécurité pour estimer les risques renforce le besoin d'une base de connaissance des services de sécurité.

La nécessité de pouvoir évaluer la qualité des services de sécurité, selon plusieurs critères, exige clairement une base de connaissance d'analyse des services de sécurité.

Une base de connaissance pour l'appréciation des scénarios de risque

Quand la gravité d'une situation de risque peut être réduite par l'effet de plusieurs services de sécurité, parfois nombreux, un modèle de risque, même complet et performant, n'est pas suffisant :

- Les mécanismes d'appréciation des risques en fonction de la qualité de nombreux services de sécurité pertinents ne peuvent s'inventer au cas par cas
- La mise en commun des expertises et le recul dans la réflexion sont des garanties de qualité
- Le retour d'expérience ne peut être efficace que sur une base partagée

Une base de connaissance pour l'appréciation des scénarios de risque

Le nombre de situations de risques et le nombre de services de sécurité font qu'une base de connaissance de scénarios de risques n'est pas seulement un gage de qualité : c'est une nécessité.

Cela implique :

- L'explicitation des principes de construction
- Une structure d'accueil pour le développement et l'enrichissement permanent de la base

Le CLUSIF et les bases de connaissances de gestion de risques

Le CLUSIF a développé une compétence et de l'expérience dans le développement de base de connaissance de gestion de risque.

Cette compétence s'est accrue avec MEHARI 2010

Elle fera l'objet d'un guide du développement de base de connaissance de gestion de risque pour des contextes spécifiques ou la gestion d'autre risques que ceux liés aux systèmes d'information.

Ce n'est pas un hasard, c'est une nécessité



Merci de votre attention